

## Les fonctions de la haie

Habitat pour les espèces

Ombrage

Fraîcheur

Source de biodiversité

Source de nourriture

Stockage du carbone

Production de bois

### PETIT QUIZZ

■ Quel est le nom d'un paysage comportant des prairies séparées par des haies ?

A. Le boquete B. Le maroudage C. Le bocage

■ À quelle fréquence peut-on tailler une haie ?

A. 2 fois par an B. tous les 2 ans C. 1 fois par an

■ Quel arbre a pour autre nom «le coudrier» ?

A. Le hêtre B. Le noisetier C. Le houx

RÉPONSES 1 / C • 2 / B • 3 / B

### POUR EN SAVOIR +

Quelques sites pour planter et gérer sa haie :

- <https://afac-agroforesteries.fr/>
- <http://haies-vives-alsace.org/jeplantemahaie-fr/>
- [www.parcs-naturels-regionaux.fr/en/media/30017](http://www.parcs-naturels-regionaux.fr/en/media/30017)

### OFFERTE PAR

UNE RÉALISATION DE  
Margot DEDIEU • Thomas ROCHOTTE • Mariane GRZEBYK



flore54.org  
rrflore54@wanadoo.fr

AVEC LE SOUTIEN FINANCIER



FLORE 54 ADHÉRENTE DE LORRAINE NATURE ENVIRONNEMENT

# FLORE 54 VOUS INFORME

FICHE SENSIBILISATION 9

## PRÉSERVONS haies ripisylves et bosquets

## Les haies en danger !

Les haies ont subi d'importants dommages collatéraux dus à l'urbanisation, à l'agriculture et autres. Ces différentes pratiques, sans réelle prise de conscience, provoquent une disparition d'environ 9 000 km de haies chaque année.

Et pourtant, les haies, ripisylves et bosquets sont indispensables dans la constitution des trames vertes et bleues.

Si vous êtes témoin d'une destruction de haies, ripisylves, bosquets et/ou d'espèces protégées n'hésitez pas à le signaler : <https://sentinellesdelanature.fr>



## PROTÉGER LES HABITANTS DES HAIES

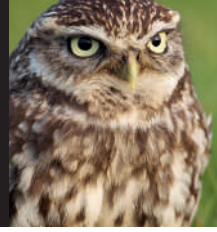
**Pie-grièche écorcheur** →  
Lorsque les proies sont nombreuses, elle en profite pour se faire des réserves en empalant celles-ci sur des épines.



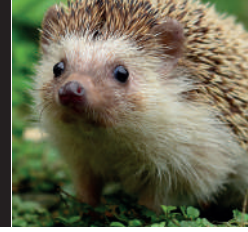
**Coccinelle** →  
Elle est très utile pour les cultures et les jardins, car elle raffole des pucerons et autres insectes ravageurs.



**Chouette chevêche** →  
Ce petit rapace nocturne a été considéré comme le compagnon d'Athéna par les anciens Grecs d'où son autre nom : Chouette d'Athéna.



**Hérisson** →  
Ce petit animal est précieux car il dévore les limaces, escargots, vers, chenilles et autres petits insectes.



... et bien d'autres espèces animales ont un besoin vital de ces haies, ripisylves et bosquets pour se nourrir et se loger !

# Entretenir sa haie

## Comment ?

Il est essentiel de bien entretenir sa haie, mais attention **pas tous les ans !** Cela contribue à **conserver sa vitalité et ses fonctionnalités.**

■ Une taille ou une largeur trop courte peut nuire à la biodiversité et aux fonctions de la haie, ainsi qu'entraîner une perte de qualité. Il est donc nécessaire de **laisser 1,50 à 2 mètres de largeur à sa haie** même lorsque celle-ci est taillée.

■ **L'équilibre de la haie est important.** Pour cela, il faut s'assurer de la tailler de la même façon des deux côtés.

■ **L'extrémité des branchages peut être laissée au sol** car il est riche en éléments fertilisants.

## Périodes

<b>JANVIER</b> 😊	<b>FÉVRIER</b> 😊 🦎	<b>MARS</b> 😡 🌸 🐿 🦇 🐦 🐸 🦎 🐞
<b>AVRIL</b> 😡 🌸 🐿 🦇 🐦 🐸 🦎 🐞	<b>MAI</b> 😡 🌸 🐿 🦇 🐦 🐸 🦎 🐞	<b>JUIN</b> 😡 🌸 🐿 🦇 🐦 🐸 🦎 🐞
<b>JUILLET</b> 😡 🌸 🐿 🦇 🐦 🐸 🦎 🐞	<b>AOÛT</b> 😡 🌸 🐿 🦇 🐦 🐸 🦎 🐞	<b>SEPTEMBRE</b> 😡 🦇 🐸 🦎 🐞
<b>OCTOBRE</b> 😡 🦇 🐸 🦎 🐞	<b>NOVEMBRE</b> 😊	<b>DÉCEMBRE</b> 😊

## Conditions

**Pour les haies, les ripisylves et les bosquets, pas de taille entre mars et septembre**

**Pour les particuliers, les collectivités, les forestiers...**

De mars à septembre, il est fortement déconseillé d'entretenir ses haies afin de préserver la biodiversité présente.

**Pour les agriculteurs**

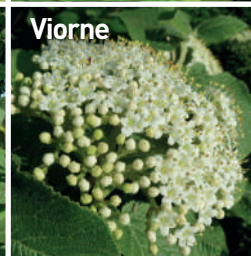
D'après la PAC (Politique Agricole Commune), Il est interdit aux agriculteurs d'effectuer tout type d'intervention sur leurs haies du 1<sup>er</sup> avril au 31 juillet.

## LA LOI

**Article L350-3 du Code de l'environnement**  
Les allées d'arbres et les alignements d'arbres qui bordent les voies de communication sont protégés. L'atteinte à ces milieux est interdite !

## Espèces

Quelques espèces végétales présentes dans les haies

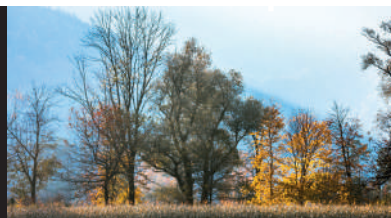


**Meilleure haie ?**  
Diversifiée en âge et en espèces, essences locales et bords en fouillis.



## LES DIFFÉRENTS TYPES DE BOISEMENTS

**LA HAIE** →  
La haie est un alignement de végétation composé de différentes strates avec des arbres, des arbustes et des plantes herbacées. La largeur des haies peut varier de quelques mètres à 10 mètres maximum.



**LES RIPISYLVES** →  
Ce sont des boisements particuliers qui sont présents le long des cours d'eau. Les ripisylves sont essentiellement composées d'espèces de milieux humides comme le saule, le bouleau, l'aulne glutineux... Les ripisylves permettent de maintenir les berges et de ralentir l'érosion. Ces espaces abritent une faune et une flore aquatique et semi-aquatique particulière.



**LES BOSQUETS** →  
Les bosquets sont des mini-forêts (surface inférieure à 0,5 ha). Ces espaces sont essentiels au cycle de vie des animaux. Ce sont des zones de fraîcheur, de repos et de source de nourriture pour la faune.

