



**RELAIS PETITE
ENFANCE**

CONTACT

Relais Petite Enfance

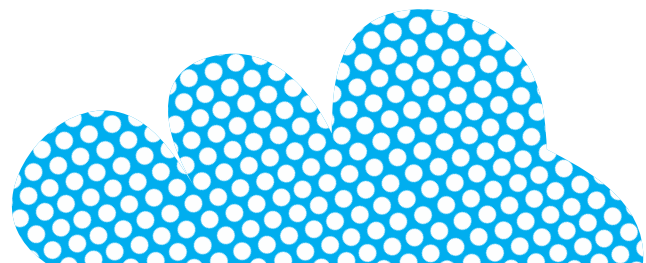
1 rue Gabriel Péri – 54500 VANDŒUVRE
03 83 50 54 24 – rpe.vandœuvre@vandœuvre.fr

HORAIRES D'OUVERTURE AU PUBLIC

**Permanence téléphonique
et possibilité de vous accueillir sur rendez-vous :**

**Le lundi de 9h à 12h et de 14h à 17h
et les mardi, jeudi et vendredi de 14h à 17h**

*En cas d'absence, vous avez la possibilité de laisser un message afin d'être contacté dans les plus brefs délais.



**RELAIS PETITE
ENFANCE**

Vandœuvre
LÈS-NANCY

LE RELAIS PETITE ENFANCE PROPOSE

Aux parents et futurs parents
(employeurs ou futurs employeurs)

- une information sur l'ensemble de l'offre d'accueil du territoire,
- une information sur le coût des modes de garde, les aides et les démarches à effectuer,
- la mise en relation entre les parents et les assistants maternels,
- un accompagnement des parents dans l'appropriation du rôle de particulier employeur

Aux enfants accompagnés de leur assistant maternel

- un lieu pour rencontrer d'autres enfants et d'autres adultes,
- un lieu de socialisation afin de les sensibiliser à la vie en collectivité,
- des activités adaptées à leur âge, des sorties, des spectacles...

RELAIS PETITE ENFANCE

Aux assistants maternels, aux gardes à domicile et aux candidats à l'agrément

- des informations sur l'agrément, le statut, les droits et les obligations de la profession,
- de la documentation, des réunions thématiques, des temps d'échange et d'écoute
- un lieu pour partager leurs expériences et exprimer leurs besoins,
- un accompagnement au parcours de formation continue,
- un accompagnement pour lutter contre la sous-activité