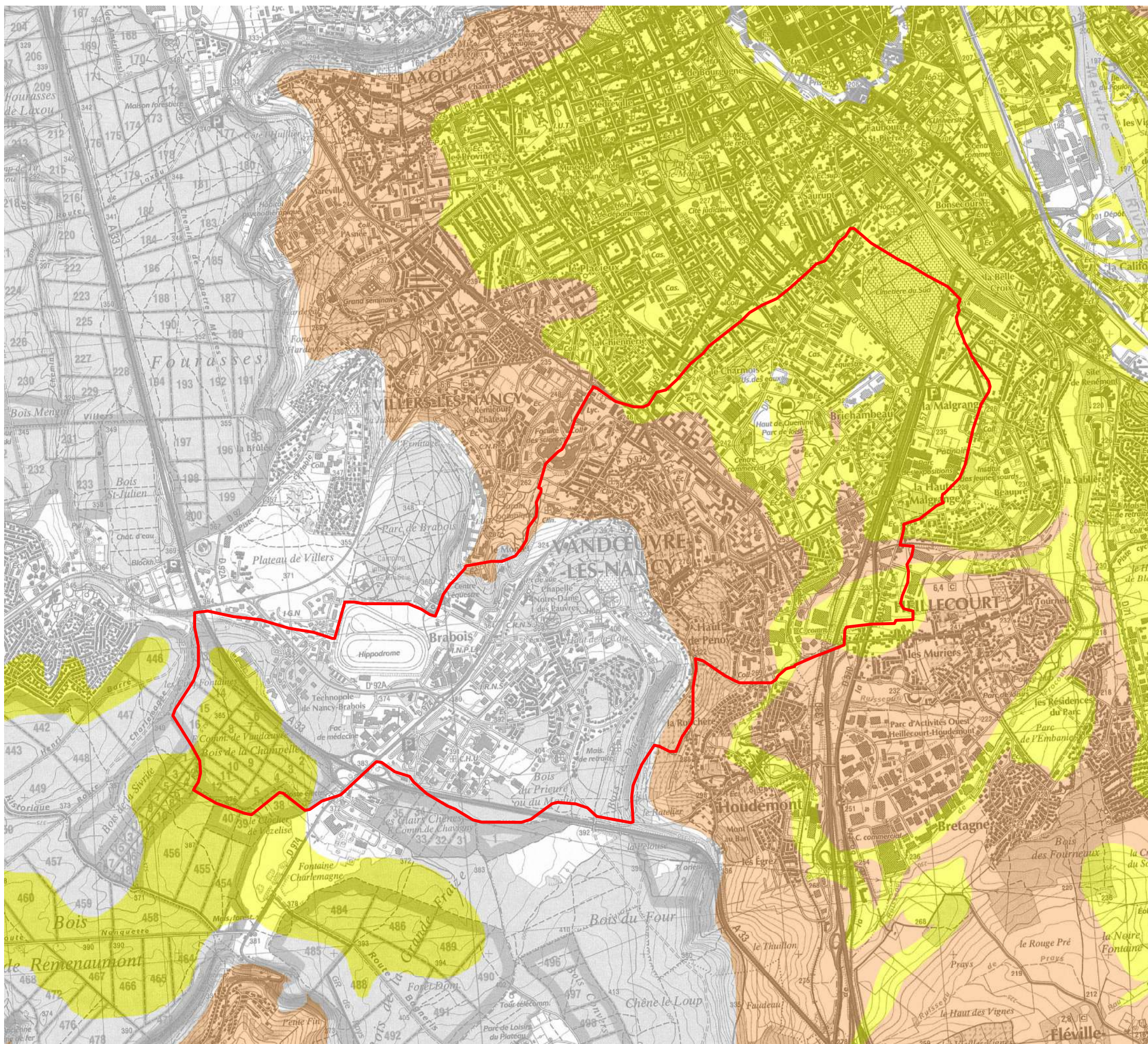





# VANDOEUVRE-LES-NANCY



## Cartographie de l'aléa retrait-gonflement des argiles dans le département de Meurthe-et-Moselle

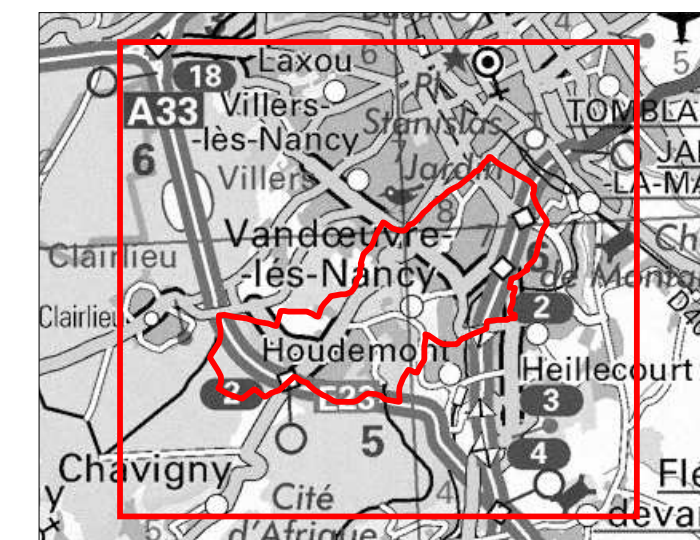
### LÉGENDE

Source : BRGM

-  Aléa moyen
-  Aléa faible
-  Zone à priori non argileuse, non sujette au phénomène de retrait-gonflement sauf en cas de lentille ou de placage argileux local non repéré sur les cartes géologiques actuelles

Echelle : 1 / 25 000

AVRIL 2008



IGN©scan25 - 2006